

# 名古屋駅前イノベーションHubのご案内

## ■ 利用案内 ご利用時間 9:30～17:30（土日祝日を除く）

名古屋駅前イノベーションHubでは、企業向けの技術開発や事業化に関するイベントやサロンを開催しています。また関係機関のリソースを活用した広域的な技術相談ワンストップサービスを受けることができます。情報収集のための情報コーナー等も用意しております。お気軽にご利用下さい。なお、フリースペースはご自由にご利用いただけますが、会議室等の一般への貸し出しはしておりません。

## ■ 施設概要

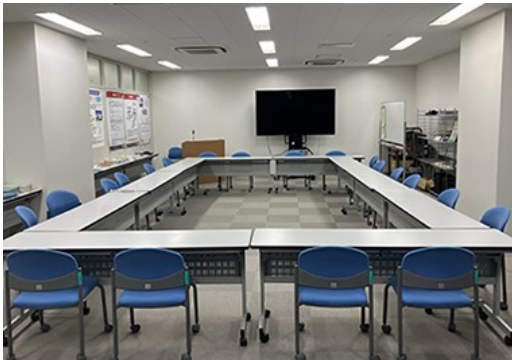
フリースペース（どなたでもご自由にご利用いただけます）



相談スペース（面談などでご自由にご利用いただけます）



会議室（要事前予約 会員限定）  
（口の字：20席 / スクール形式：48席）



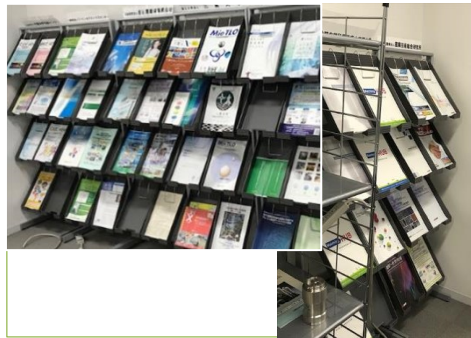
WEBブース（要事前予約 会員限定）



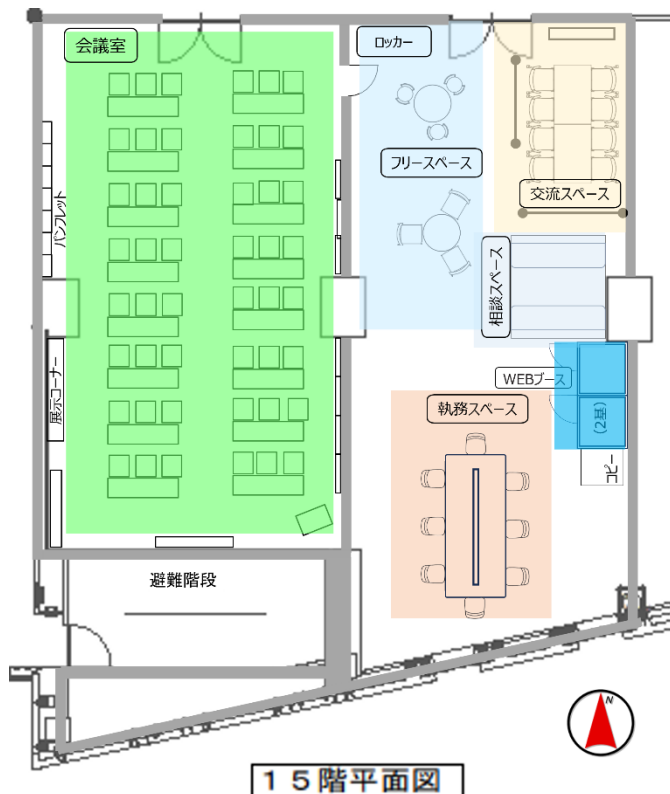
交流スペース（要事前予約 会員限定）  
（8席）



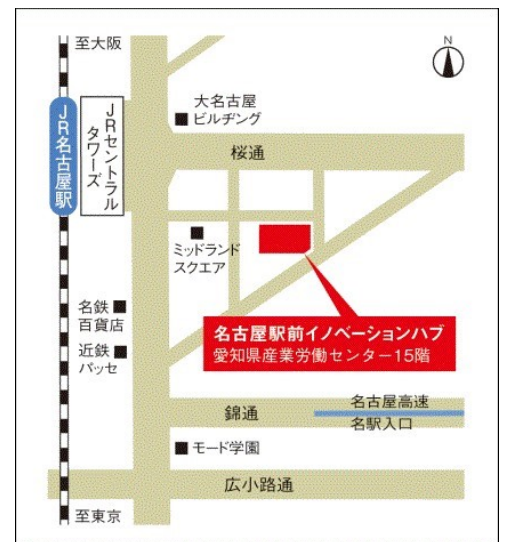
パンフレットコーナー



### ■レイアウト



### ■アクセス



〒450-0002

愛知県名古屋市中村区名駅4-4-38 愛知県産業労働センター（ウインクあいち）15階

（Tel : 052-583-6454）（JR・地下鉄・名鉄・近鉄）JR 名古屋駅桜通口から徒歩約5分

## ■名古屋駅前イノベーションハブとは

名古屋駅前イノベーションハブは、新たな技術開発を目指す企業のための技術相談を含む総合窓口です。中部地域における多様な機関が共同して名古屋駅前に活動拠点を設置し、当地域におけるイノベーション創出に資することを目的としています。特に企業向けの技術開発や事業化に関する相談窓口の事業は、中部地域の関係機関のリソースを十二分に活用した広域的なネットワークによるワンストップサービスが可能となることから、技術課題の早期解決を目指しています。ご相談は無料です。もちろん秘密は厳守します。

## ■主な機能

### 技術開発の相談機能

技術開発に関する相談をお受けすると共に、各種支援制度をご紹介します。研究シーズ等の情報提供

### 機能

技術情報の提供や共同研究のパートナーをご紹介します。

### 地域情報の発信

中部地域の内外とネットワークを形成し、情報発信を行います。

### 人的交流機能

交流のためのさまざまなイベントや勉強会を開催します。

## ■お問合せ先

会議室予約に関すること

産総研 中部センター 名古屋駅前イノベーションハブ担当

【月曜～木曜】TEL 052-583-6454

※【金曜はこちら】TEL 052-485-5200 (産総研 中部センター 産学官連携推進室)

予約フォーム (中部イノベネット 特別会員・正会員限定)

▶ [こちらから](#)

運営に関すること

中部科学技術センター イノベーション創出支援室 折井・松岡

TEL 052-231-6723 Email [cis@cstc.or.jp](mailto:cis@cstc.or.jp)